

СОГЛАСОВАНО:  
Глава Сыертского городского  
округа

\_\_\_\_\_ /А.Г.Карамышев/  
« \_\_\_\_\_ » \_\_\_\_\_ 2015 год

СОГЛАСОВАНО:  
Начальник ММО МВД ОГИБДД  
Майор полиции

\_\_\_\_\_ /В.С.Банников/  
« \_\_\_\_\_ » \_\_\_\_\_ 2015 год



УТВЕРЖДАЮ:  
Руководитель муниципального  
казённого дошкольного  
образовательного учреждения  
« Детский сад № 59»

\_\_\_\_\_ /Леушина Ф.С./  
« 20 » января 2015 года

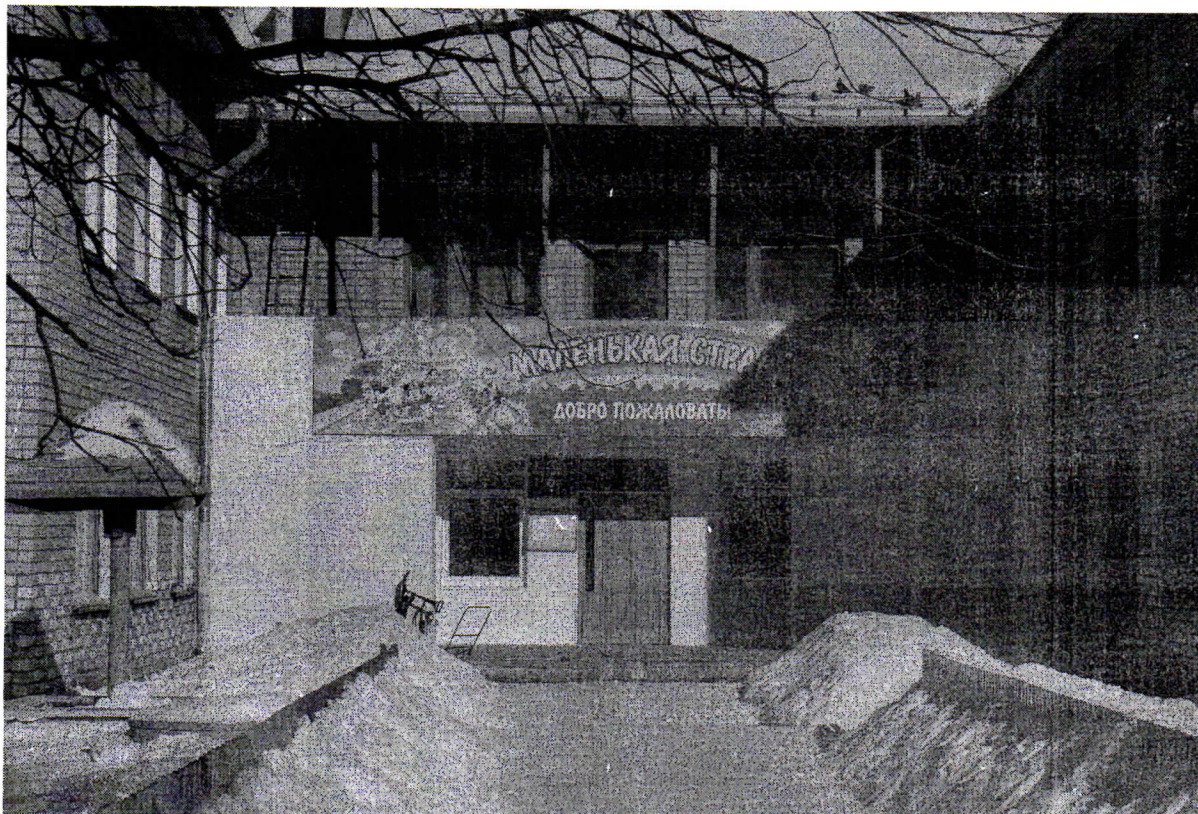


# ПАСПОРТ

дорожной безопасности образовательной организации

муниципального казённого дошкольного образовательного учреждения

« Детский сад № 59»



2015



## Общие сведения

муниципальное казённое дошкольное образовательное учреждение  
« Детский сад № 59»

(Полное наименование образовательной организации)

Юридический адрес: 624005 Свердловская область, Сысертский район,  
п. Первомайский, ул. Восточная 20 -3

Фактический адрес: 624005 Свердловская область, Сысертский район, п.  
Первомайский, ул. Восточная 20 -3

Руководители образовательной организации:

Заведующая Леушина Файруза Сириновна 43-3-65  
(фамилия, имя, отчество) (телефон)

Заместитель директора  
по учебной работе нет \_\_\_\_\_  
(фамилия, имя, отчество) (телефон)

Заместитель директора  
по воспитательной работе нет \_\_\_\_\_  
(фамилия, имя, отчество) (телефон)

Ответственные работники  
муниципального органа  
образования

специалист  
Управления образования  
Администрации Сысертского городского округа Емельянова А.В.  
8-343-74-7-14-21

Ответственные от  
Госавтоинспекции старший лейтенант полиции Коробицина И.А.  
(должность) (фамилия, имя, отчество)  
8-922-167-61-41

Ответственные работники  
за мероприятия по профилактике  
детского травматизма

(от образовательной организации) Старший воспитатель Шафиева Л.Ф.  
(должность) (фамилия, имя, отчество)  
43-3-65  
(телефон)

Количество обучающихся 130

Наличие уголка по БДД в старшей и подготовительной группах  
(если имеется, указать место расположения)

Наличие класса по БДД нет  
(если имеется, указать место расположения)

Наличие автогородка (площадки) по БДД нет

Наличие автобуса в образовательной организации нет  
(при наличии автобуса)

Владелец автобуса \_\_\_\_\_  
(образовательное учреждение, муниципальное образование и др.)

Время работы образовательной организации: 07.00 – 17.00

Телефоны оперативных служб:

**Пожарная служба**

г. Сысерть - 6-18-11  
г. Арамиль - 3-01-76

**Скорая помощь**

г. Сысерть - 7-05-39  
г. Арамиль - 3-17-49

**Полиция**

г. Сысерть - 7-14-71  
г. Арамиль - 3-19-90

**Аварийная газовая служба**

г. Сысерть - 7-25-04  
г. Арамиль - 2-16-06

## Содержание

### I. План - схемы образовательной организации

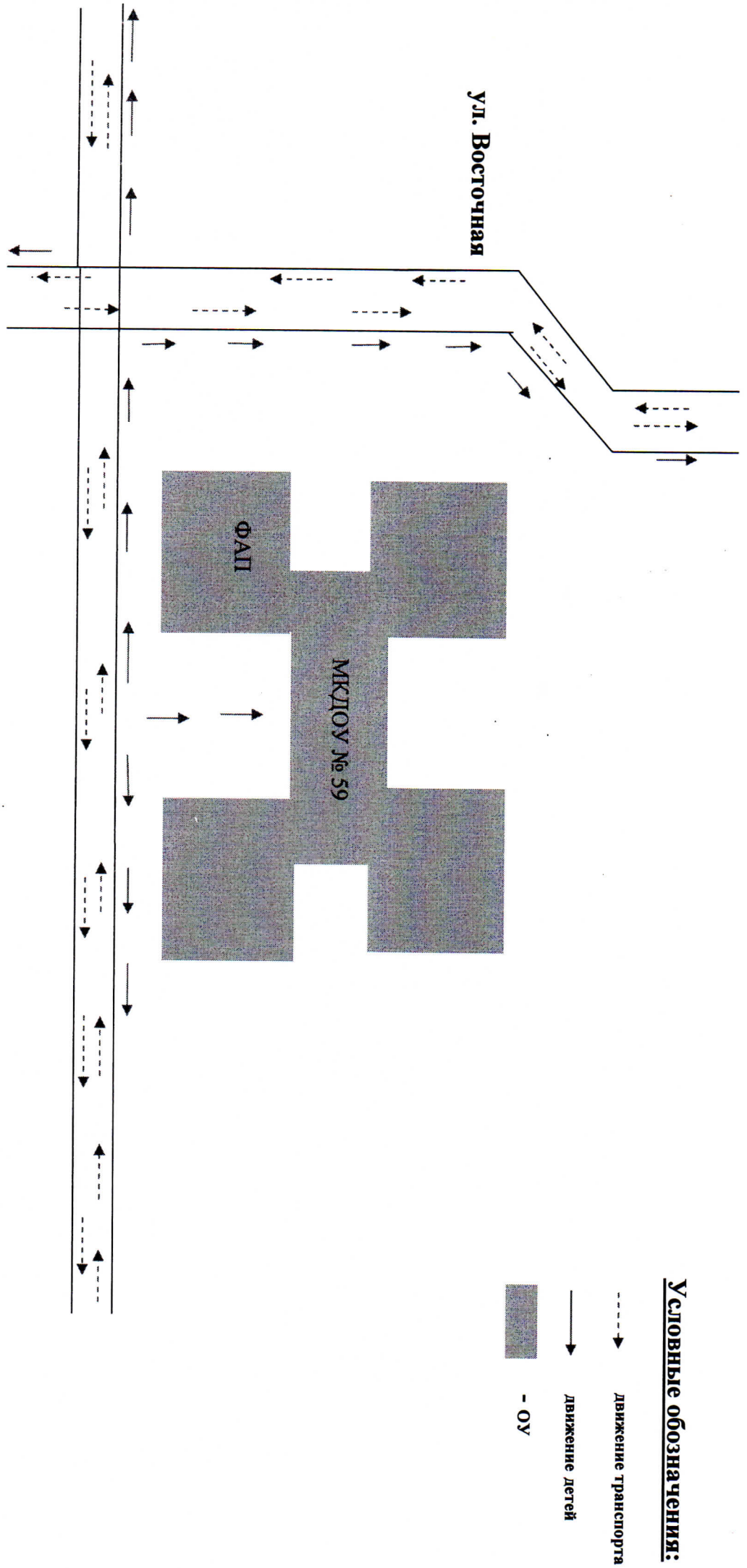
1) район расположения образовательной организации, пути движения транспортных средств и детей (обучающихся, воспитанников).

2) пути движения транспортных средств к местам разгрузки/погрузки и рекомендуемые безопасные пути передвижения детей по территории образовательной организации

### II. Приложения

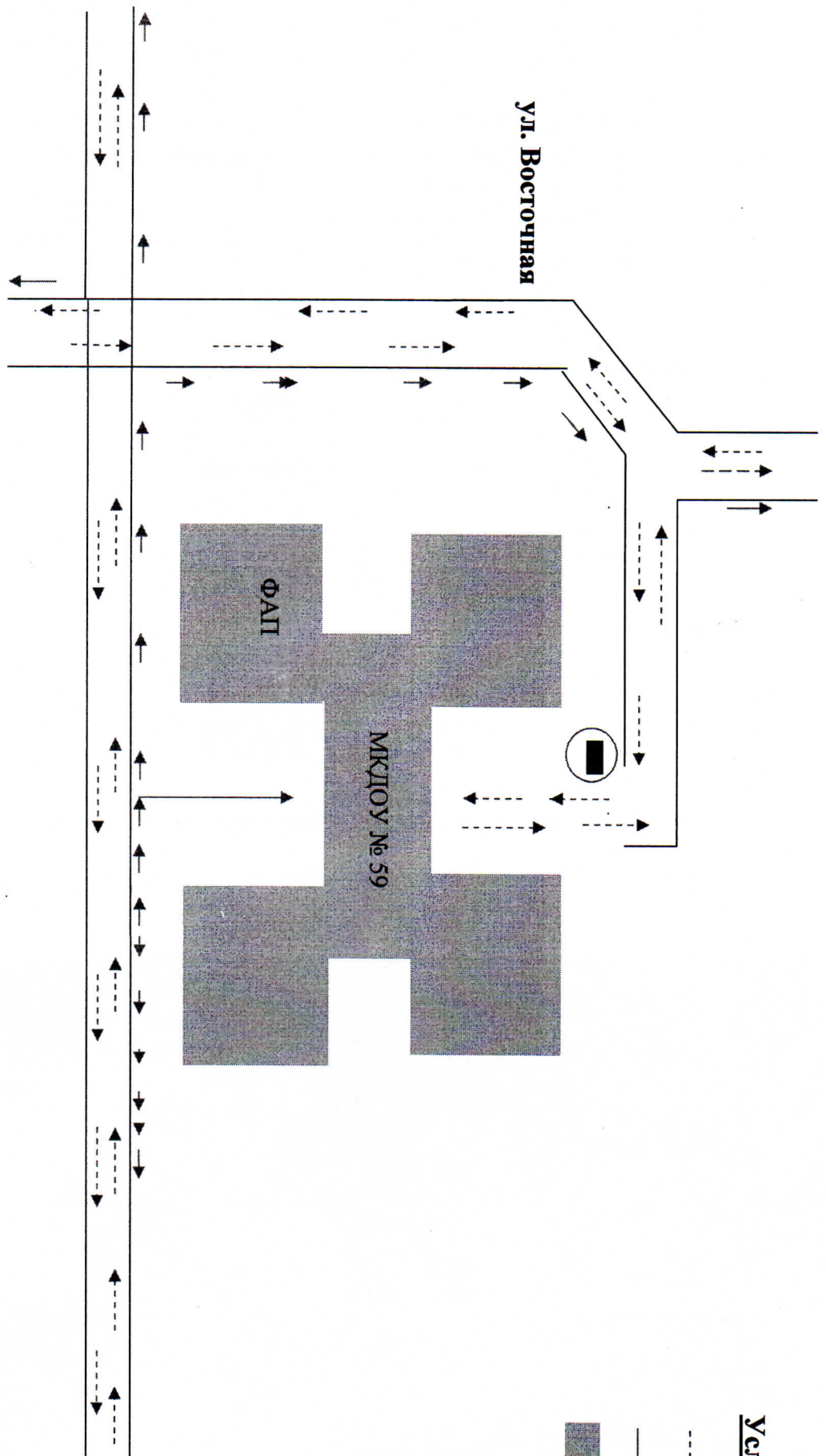
**I. План-схемы ОУ.**

**1) План-схема расположения ДОУ, пути движения транспортных средств и детей (воспитанников).**





**2) Пути движения транспортных средств к местам разгрузки/погрузки и рекомендуемые безопасные пути передвижения детей по территории образовательной организации**



**Условные обозначения:**

- > Движение транспорта
- > Движение детей
- - ОУ